

Manual de cliente del program Cobian Backup del servicio BACKUP REMOTO

de Sistemas Avanzados DIGITEC S.L. - <http://www.digitec.net>

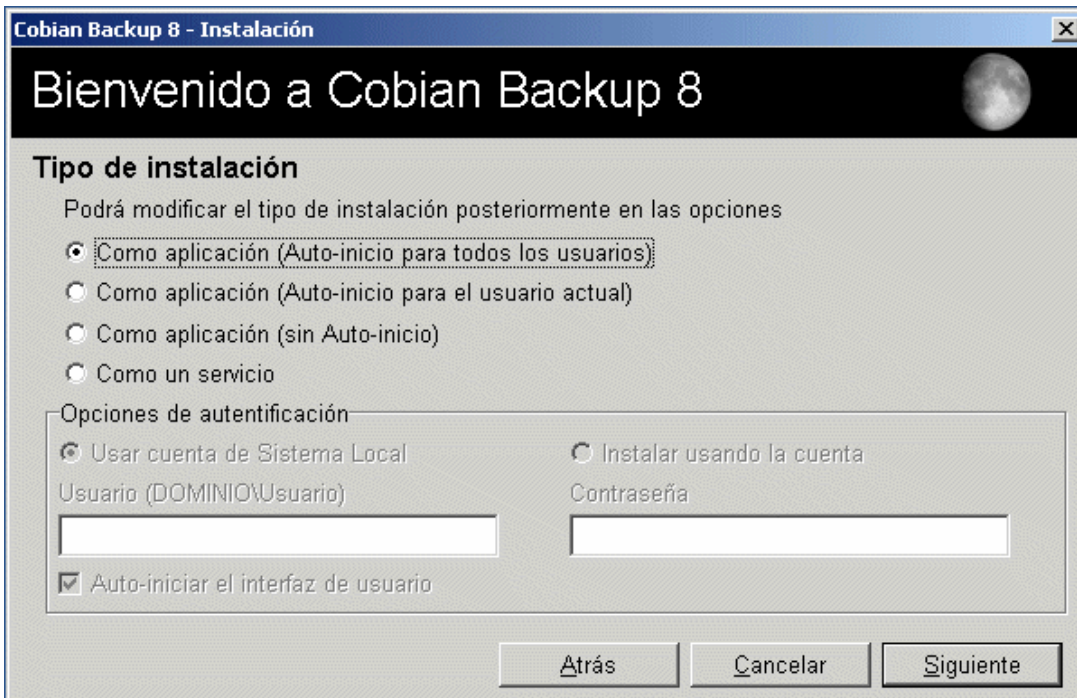
**MANUAL RBACKUP-CLI V1.00-R032007 © Sistemas Avanzados DIGITEC S.L.
Prohibida toda reproducción sin autorización.**

Enhorabuena y gracias por utilizar el servicio BACKUP REMOTO (rbackup) de Sistemas Avanzados DIGITEC S.L. A través de este sencillo manual, podrá configurar las copias de seguridad remotas de su servidor o estación de trabajo en pocos minutos.

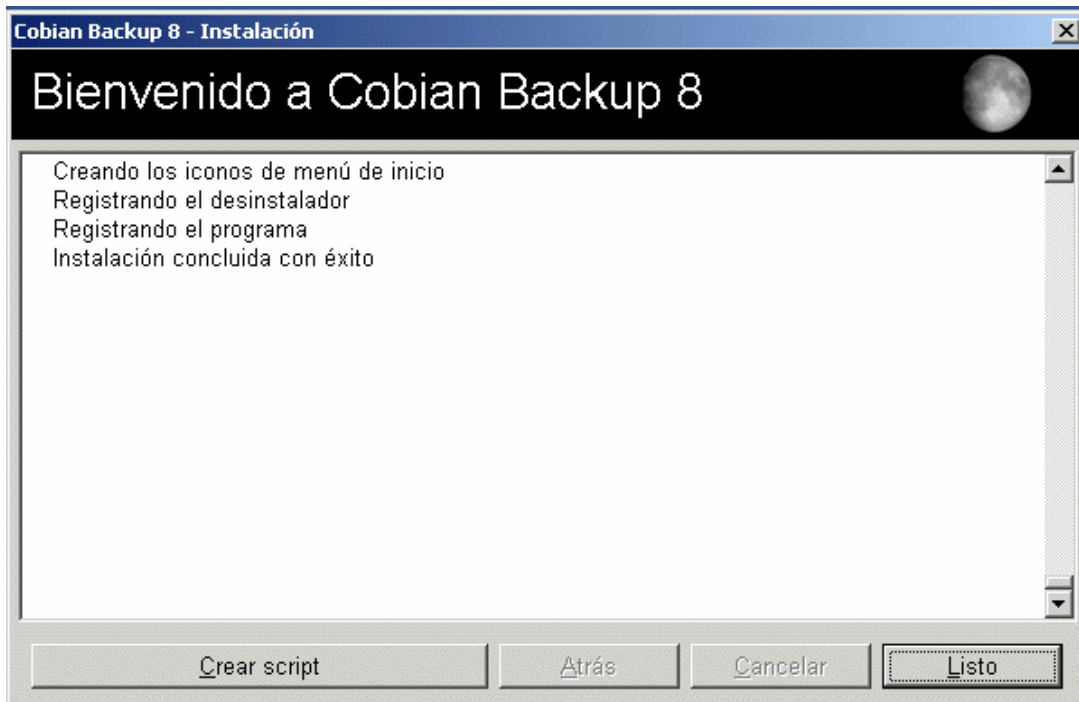
1.- Ejecute el programa "cbSetup.exe" y seleccione el idioma:



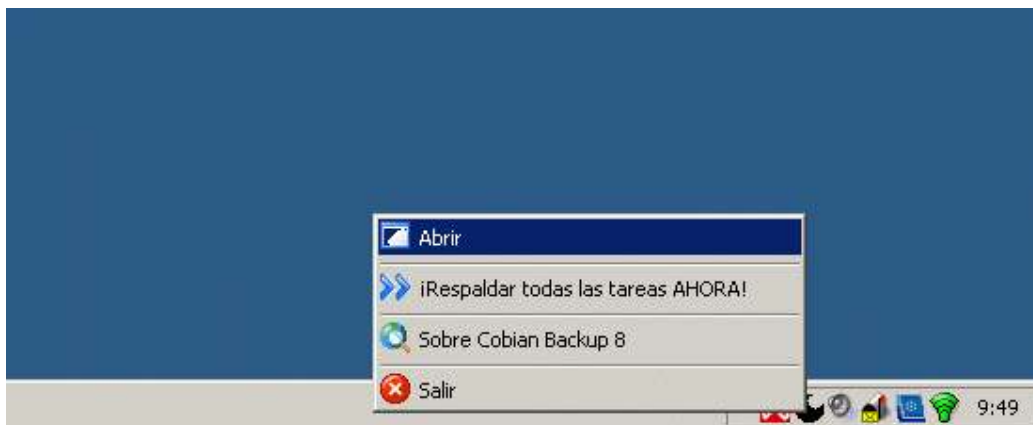
2.-Acepte la licencia de uso y seleccione el tipo de instalación:



3.- El programa se instalará con las opciones seleccionadas:



4.- Una vez instalado el programa, ejecutelo para configurar las carpetas que desee salvaguardar y los intervalos de las copias de seguridad remotas de sus datos. Pulse con el botón derecho del ratón sobre el icono de la barra de tareas o inicie desde el menú de programas:

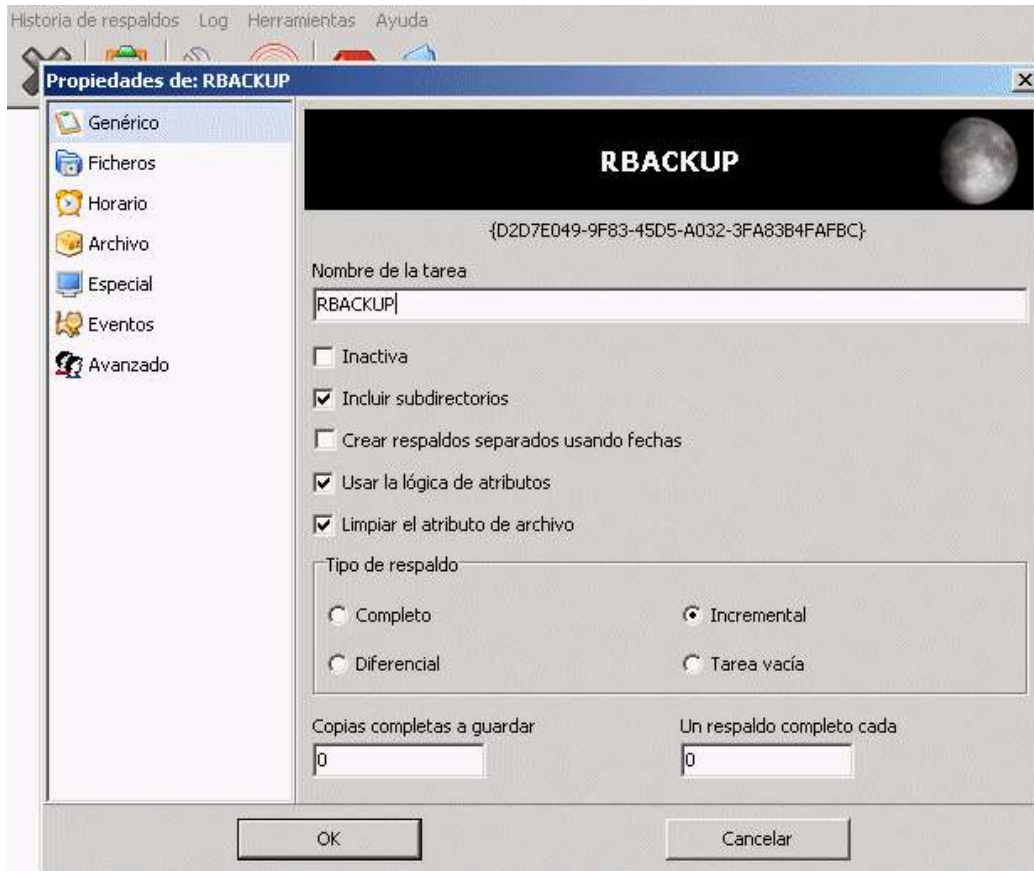


5.- Seleccione "**Adicionar tarea**" desde el menú de "**Tarea**" o pulse las teclas "**Ctrl**+"**A**":



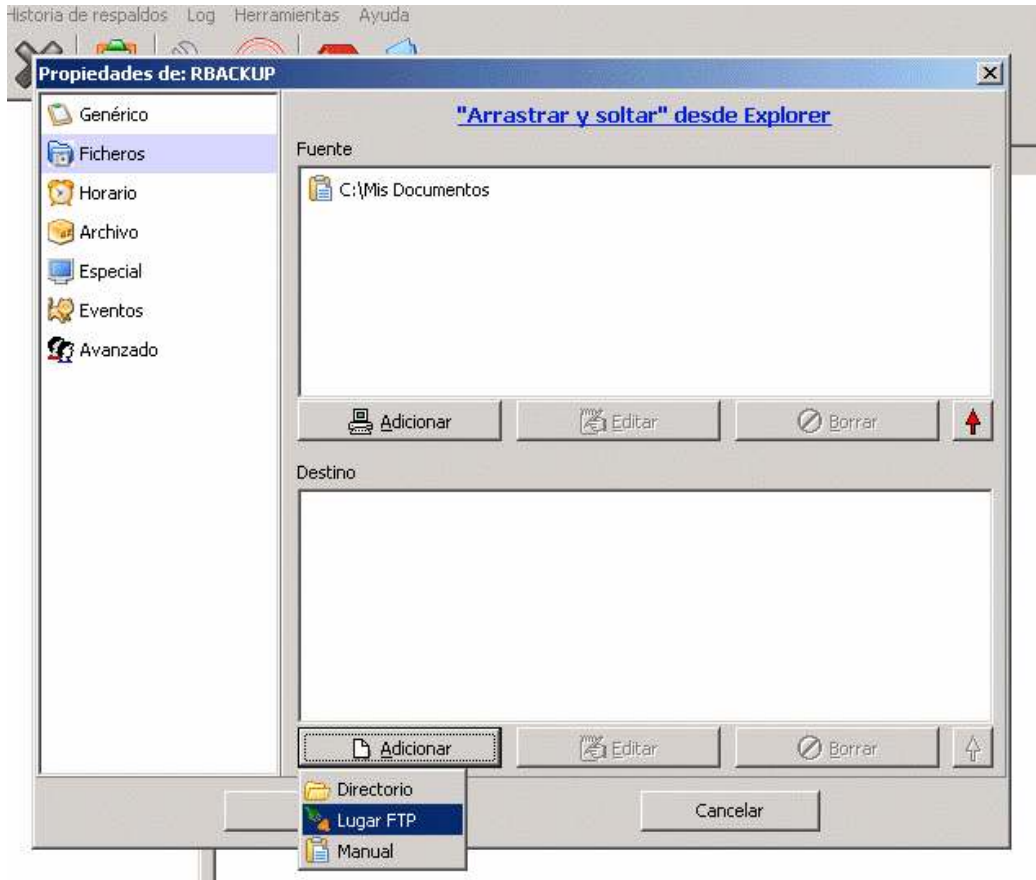
NOTAS:

6.- Introduzca un nombre para la nueva tarea, por ejemplo "**RBACKUP**" y seleccione "**Incremental**". Si selecciona "**Crear respaldos separados usando fechas**", se volverán a copiar TODOS los datos en distintas carpetas cada vez que se ejecute la tarea. **NO SELECCIONE esta opción a no ser que esté completamente seguro de lo que hace.** Tenga en cuenta que las copias serán más lentas y agotará en pocos días su espacio contratado si salvaguarda gran volumen de datos:



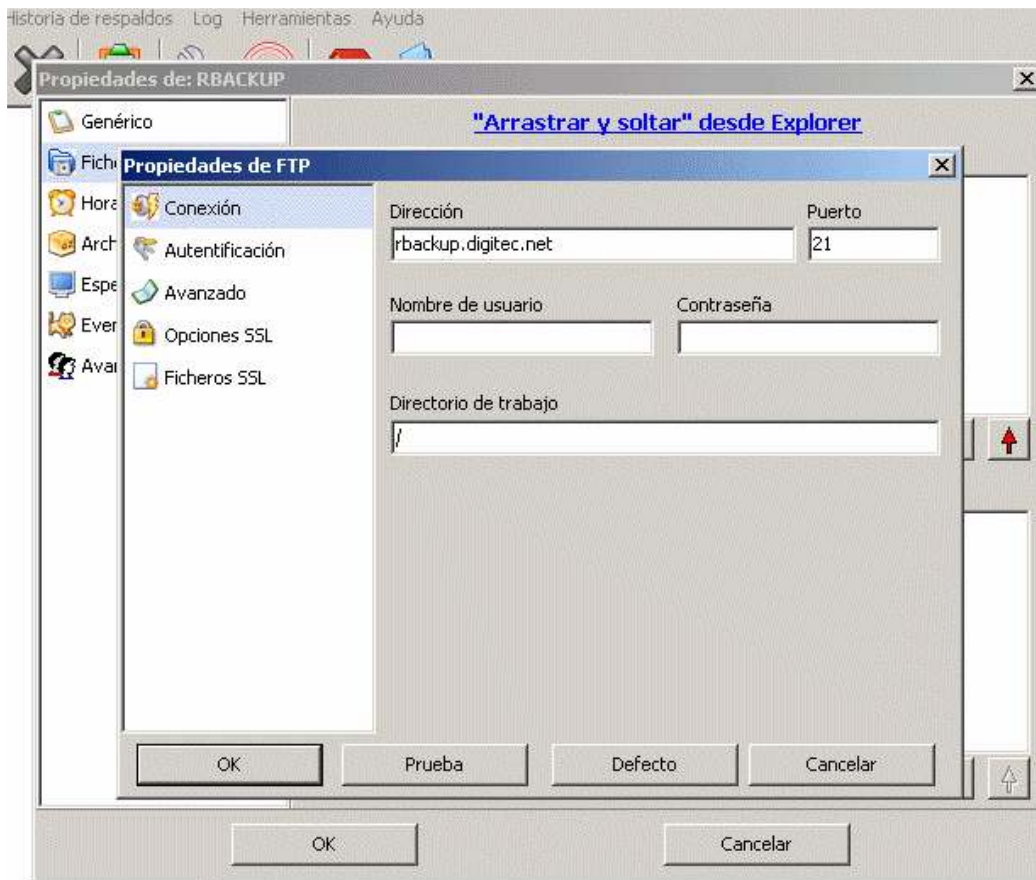
NOTAS:

7.- En "**Ficheros**" seleccione la/s carpeta/s que desea salvaguardar en la ventana "**Fuente**". En el ejemplo se ha seleccionado "**C:\Mis Documentos**" (Recuerde que a no ser que especifique lo contrario, tambien se copiarán las carpetas que esten dentro de "**C:\Mis Documentos**"). En "**Destino**" elija "**Lugar FTP**":



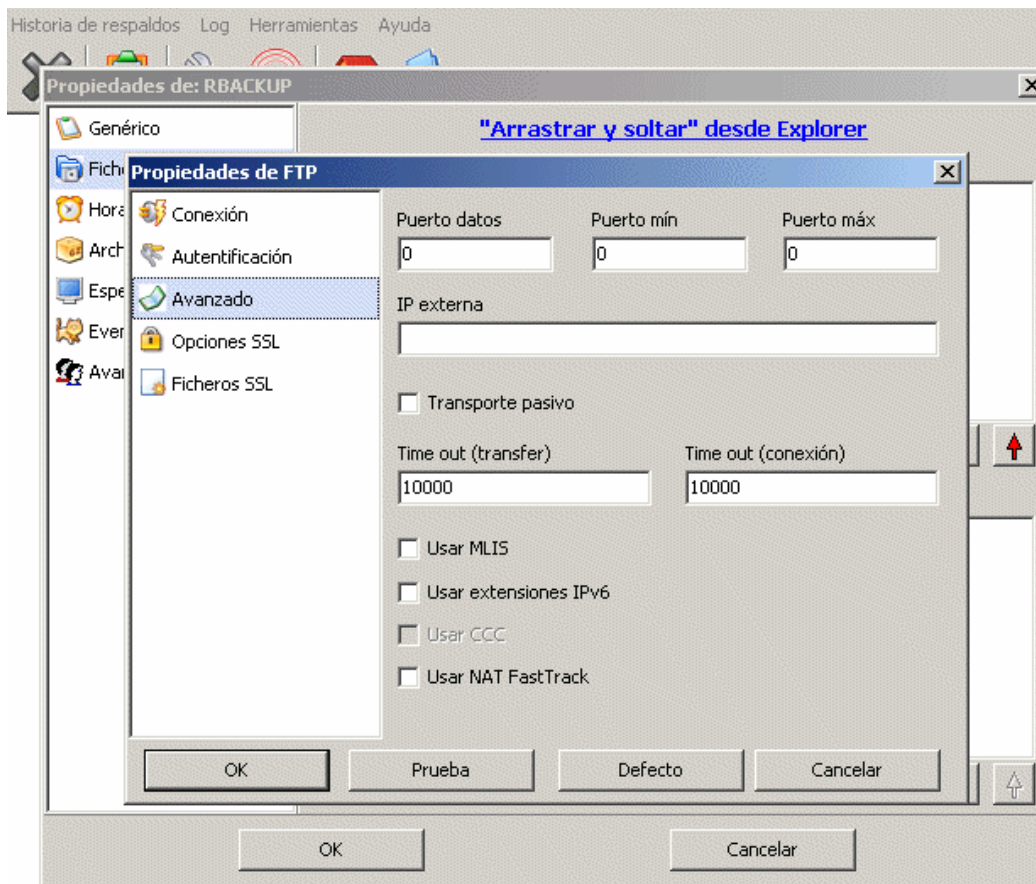
NOTAS:

8.- Introduzca la dirección "***rbackup.digitec.net***" y el usuario y contraseña que le hayamos facilitado:



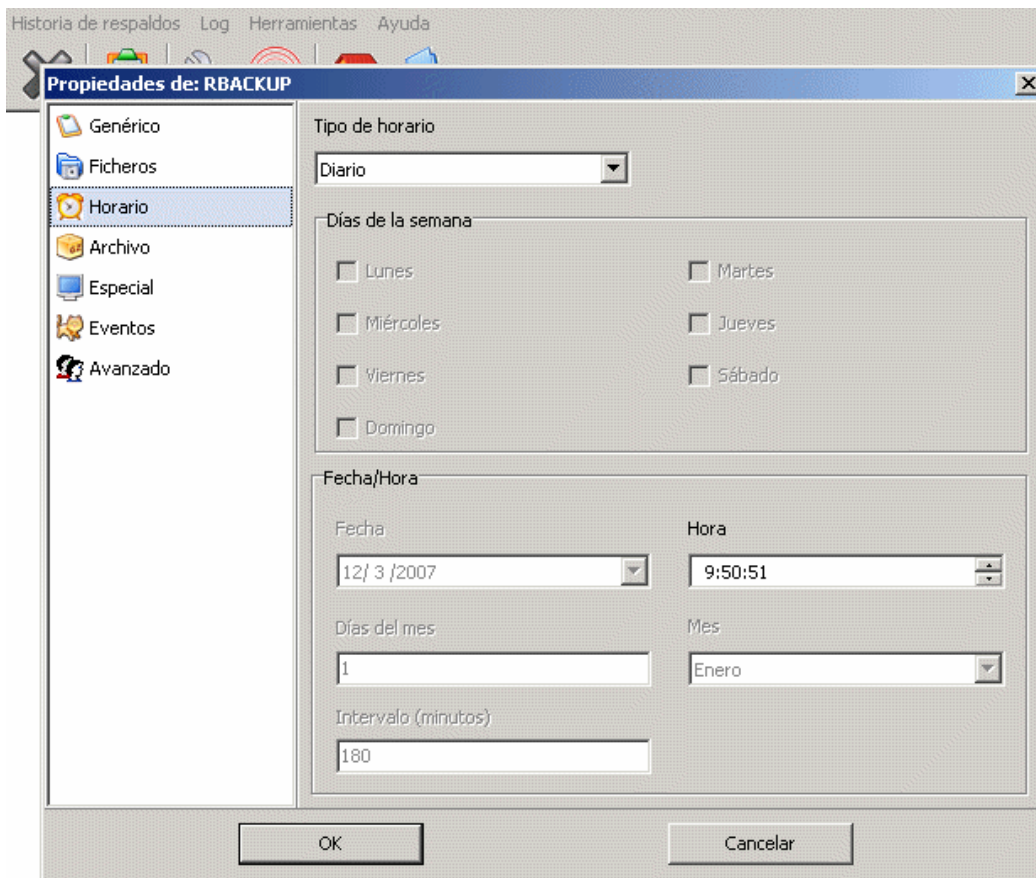
NOTAS:

9.-Si su infraestructura de red requiere parámetros especiales, bien sea debido a la configuración de su router, firewall o proxy, configúrelos en "**Avanzado**":



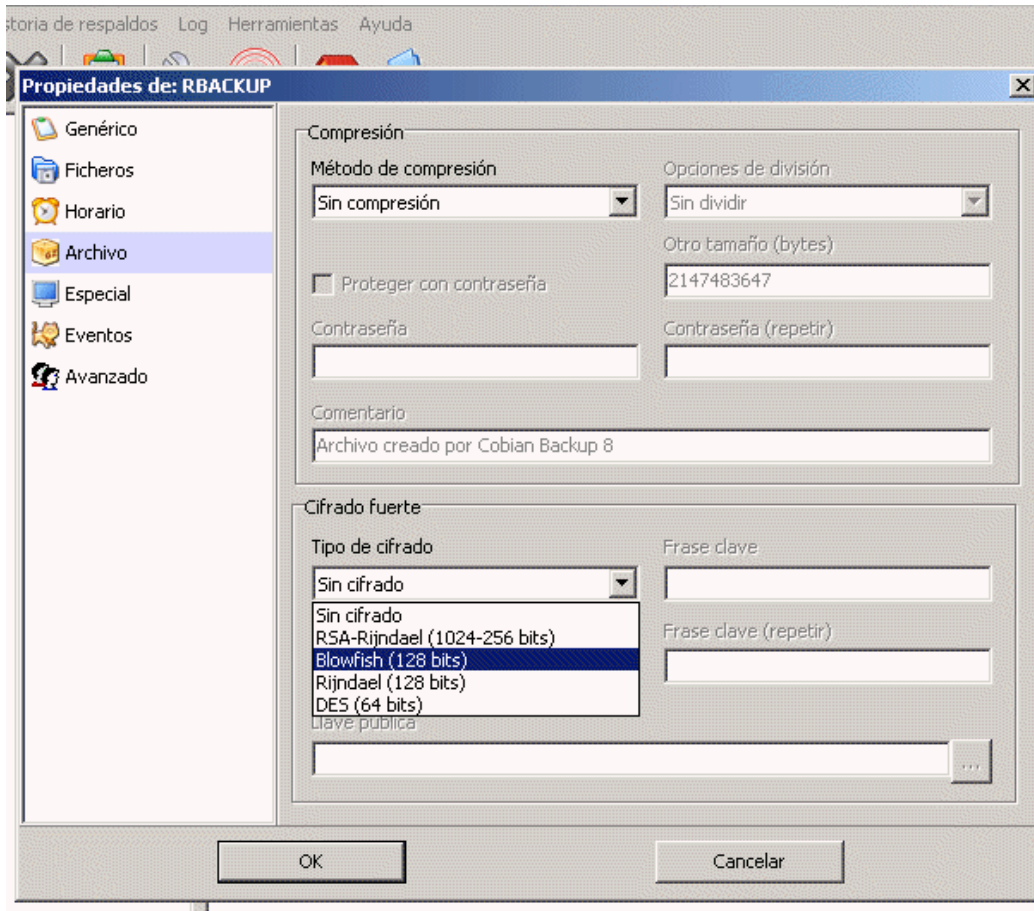
NOTAS:

10.- En "**Horario**" configure los intervalos en los que desee que se realicen las copias de seguridad remotas:



NOTAS:

11.- En "**Archivo**" seleccione si desea que sus datos se envíen comprimidos y si desea que además se envíen encriptados, seleccionando el método de encriptación. En el ejemplo se ha seleccionado "**Sin compresión**" y con una encriptación "**Blowfish(128bits)**". TENGA EN CUENTA QUE ESTA CONFIGURACIÓN SERÁ NECESARIA PARA LA POSTERIOR RECUPERACIÓN DE LOS DATOS SALVAGUARDADOS.



NOTAS:

RECUPERACIÓN DE LAS COPIAS REMOTAS:

La Recuperación de las copias remotas se realiza via FTP convencional, utilizando el usuario y contraseña suministrado. **ATENCIÓN:** Si ha utilizado Compresión y/o Encriptación en la salvaguarda de sus copias (Punto 11), antes deberá procesarlas en: "**Herramientas**" -> "**Descifrado y llaves**":

